

II Foro de Nuestra Córdoba

El potencial y/o limitaciones de los estudios presentados para la participación, para el debate público y el diseño/seguimiento de las políticas públicas”.

Sesión regular: **Educación**

Torres, Eduardo ; Andrada, Marcos



Descripción del problema

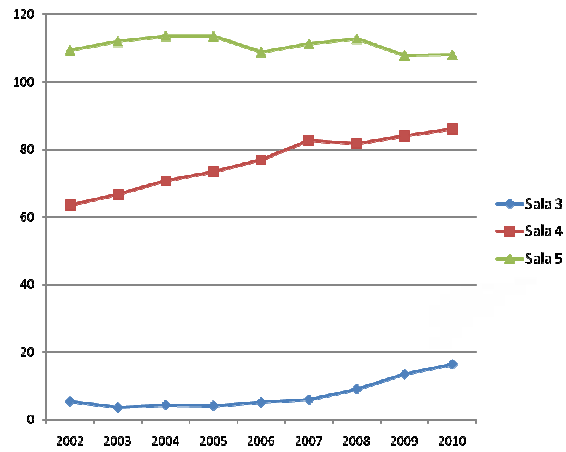
Se entiende a la educación como un derecho cuya práctica permite satisfacer una necesidad básica fundamental. La educación contribuye al desarrollo de la persona posibilitando la construcción de un proyecto de vida desde el ejercicio de una ciudadanía plena.

Fundamentación

Esta investigación tiene como **objetivo** hacer un diagnóstico de la Educación inicial y primaria en Córdoba y más precisamente en Capital, para brindar una descripción de las cuestiones objetivas del sistema, optimizando la utilización de la información disponible, con el fin de permitir una planificación más eficiente de la distribución de los recursos y la toma de decisión informada.

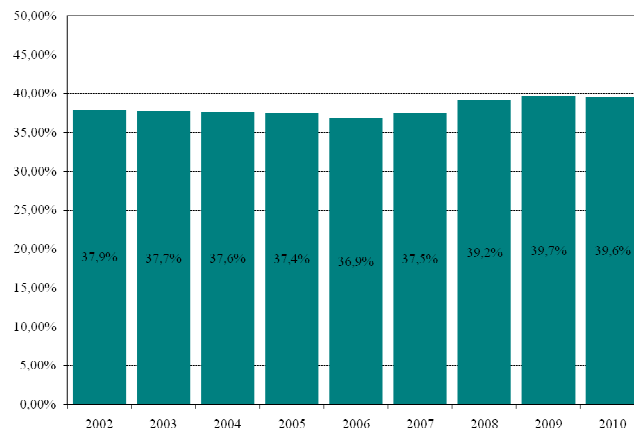
Fuente. **Registros oficiales** privilegiando las fuentes con mayor grado de desagregación, según el objetivo de calcular indicadores anuales que permitieran completar una serie desde el 2002 al 2010

Tasa Bruta de Escolarización. Educación Inicial.
Provincia de Córdoba. Años 2002-2010.



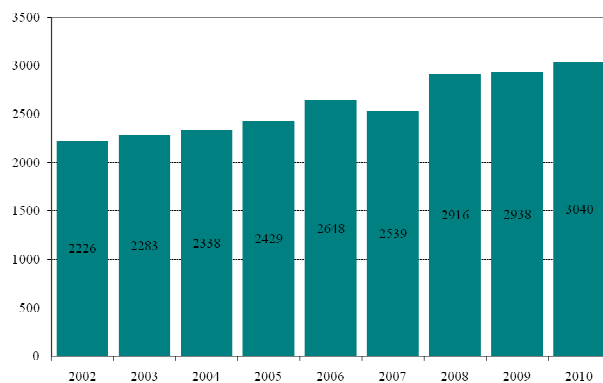
Fuente: Elaboración propia con información del Área de Información Educativa, Ministerio de Educación de Córdoba, Relevamiento Anual 2002, 2003, 2004, 2005, 2006, 2007, 2008, 2009 y 2010

Proporción de matriculados en Capital. Educación Inicial.
Provincia de Córdoba. Años 2002-2010.



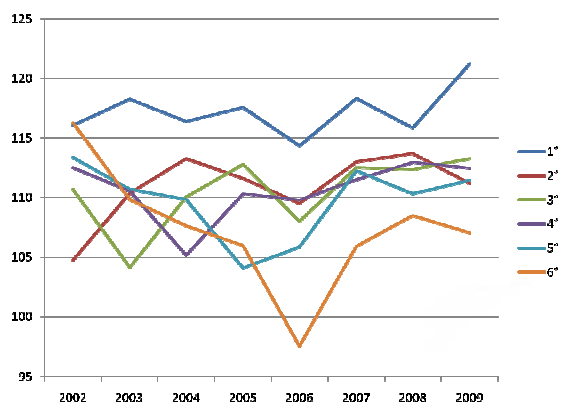
Fuente: Elaboración propia con información del Área de Información Educativa, Ministerio de Educación de Córdoba, Relevamiento Anual 2002, 2003, 2004, 2005, 2006, 2007, 2008, 2009 y 2010

Docentes de Capital. Educación Inicial.
Provincia de Córdoba. Años 2002-2010.



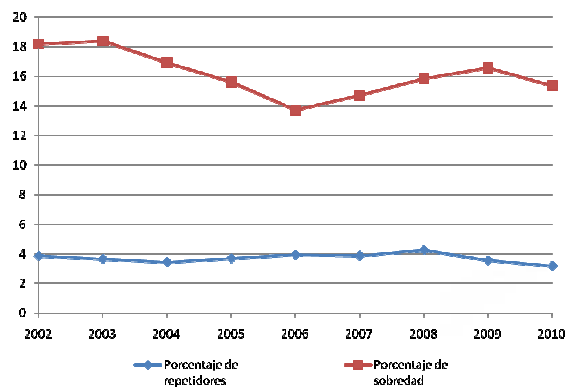
Fuente: Elaboración propia con información del Área de Información Educativa, Ministerio de Educación de Córdoba, Relevamiento Anual 2002, 2003, 2004, 2005, 2006, 2007, 2008, 2009 y 2010

Tasa Bruta de Escolarización. Educación Primaria.
Provincia de Córdoba. Años 2002-2009.



Fuente: Elaboración propia con información del Área de Información Educativa, Ministerio de Educación de Córdoba, Relevamiento Anual 2002, 2003, 2004, 2005, 2006, 2007, 2008, 2009 y 2010

Evolución del porcentaje de alumnos repetidores y con sobreedad de Capital. Educación Primaria. Provincia de Córdoba. Años 2002-2010.



Fuente: Elaboración propia con información del Área de Información Educativa, Ministerio de Educación de Córdoba, Relevamiento Anual 2002, 2003, 2004, 2005, 2006, 2007, 2008, 2009 y 2010

Iniciativa Juntos por la Educación:
Fundación Minetti y Fundación Arcor



Gracias